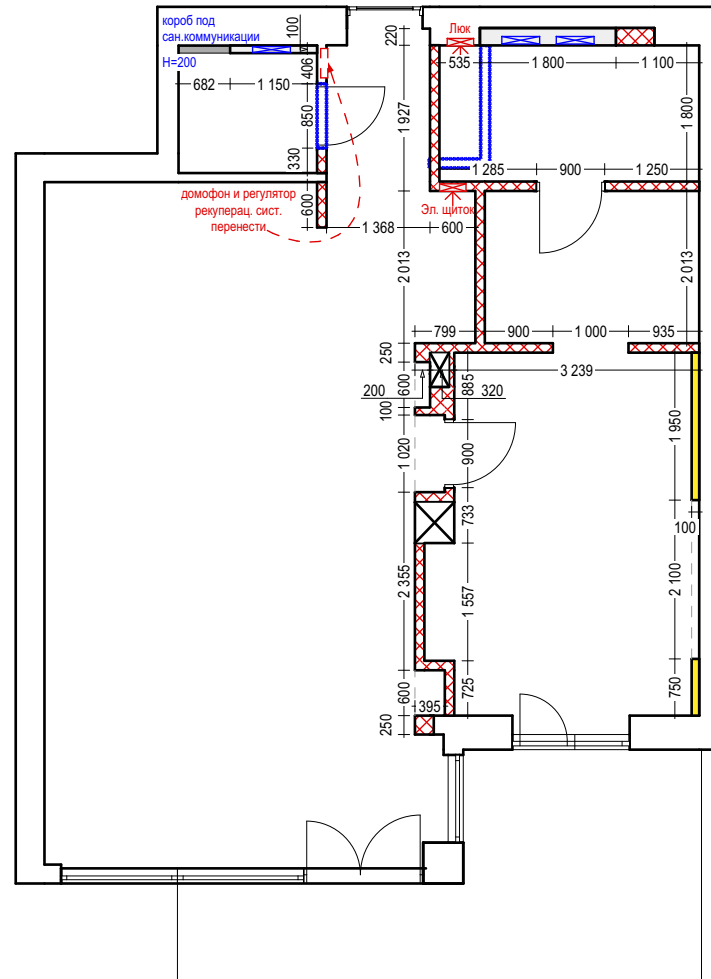














ЭКСПЛИКАЦИЯ ПОМЕЩЕНИЙ		
№	Наименование	Площадь м ²
1	Прихожая	5.3
2	Санузел 1	3.0
3	Кухня	9.7
4	Гостиная	35.4
5	Спальня	16.6
6	Гардеробная	5.7
7	Санузел 2	6.2
8	Терраса	15.0
	Итого	96.9

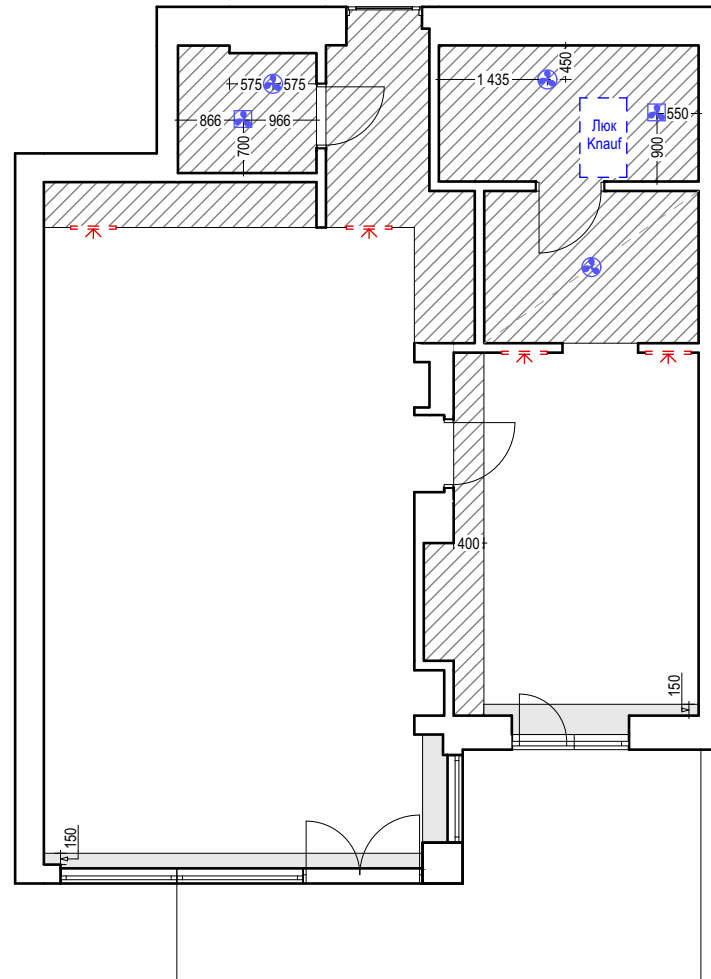


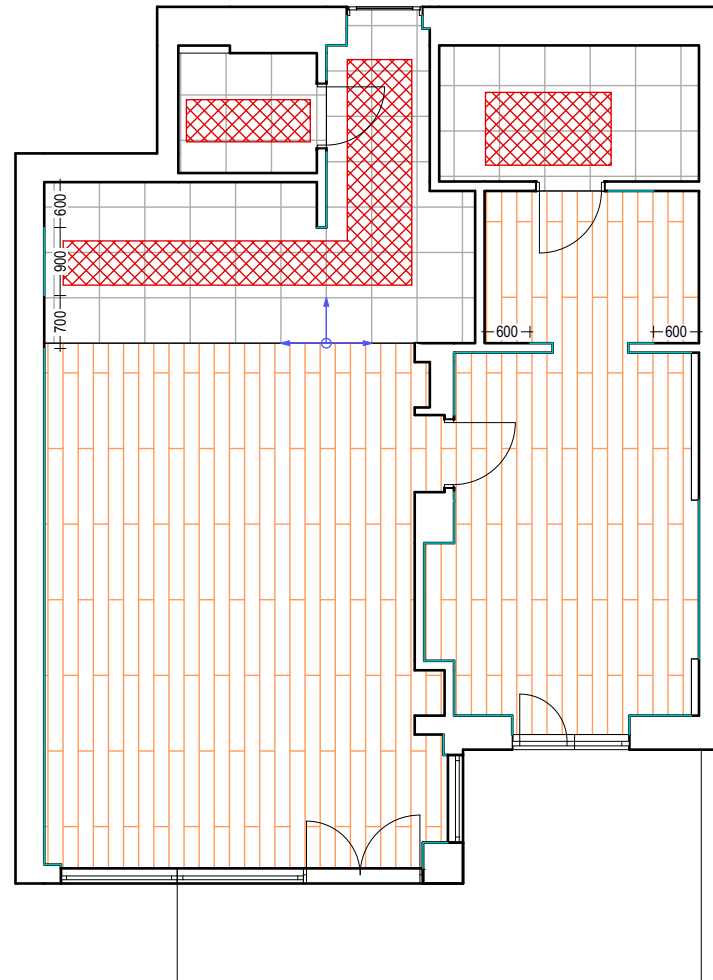
Условные обозначения

-  Имеющиеся стены
-  Выстраиваемые стены 125мм, если не указано иначе
-  Выстраиваемый короб с подсветкой H=780мм
-  Демонтируемые стены
-  Выстраиваемые стены под арматуру для подвеса унитаза H=1200
-  Арматура для подвеса унитаза


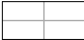


Условные обозначения

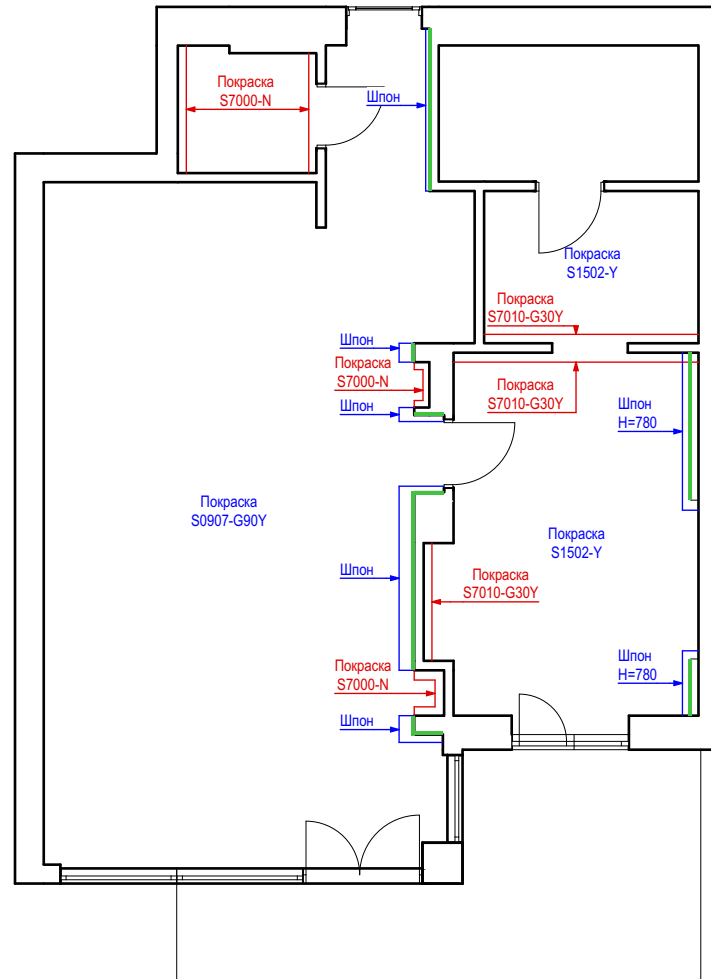
-  Н=2730мм
-  Под расположение коммуникаций
Н=2400мм
-  Ниша для штор Н=2800
-  Решётки для рекуперационной системы
-  Вентилятор
-  Диффузор
- Н от готового пола





Условные обозначения

-  Покрытие - паркет #11мм
-  Покрытие - плитка #9мм
-  Теплый пол
-  Плинтус шпонированный #12
H=80

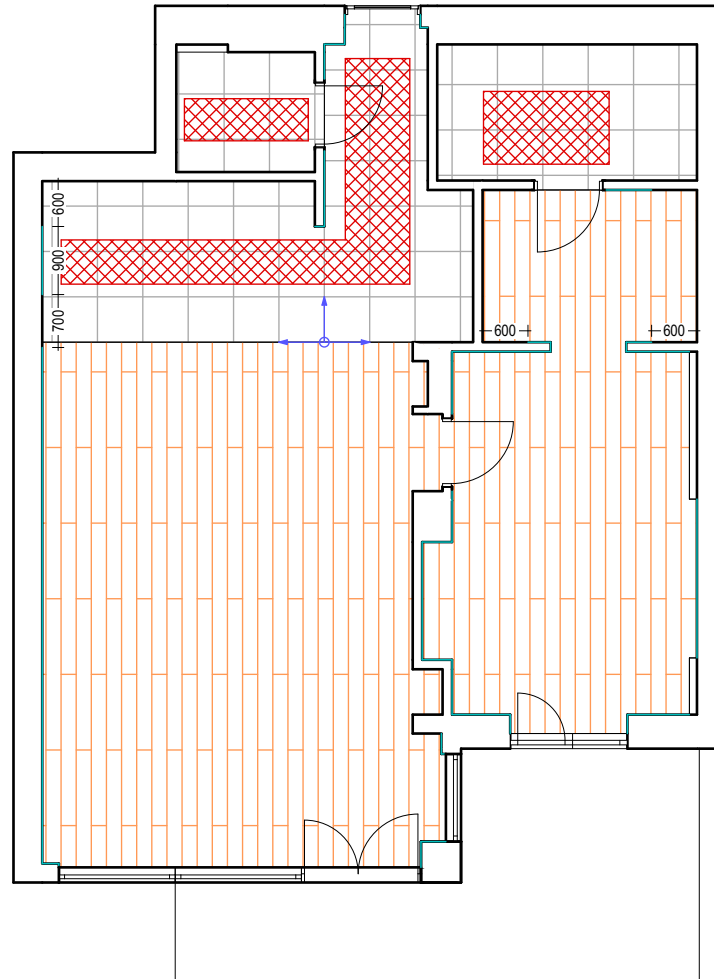


Условные обозначения

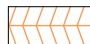
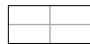
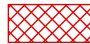

Потолок белый

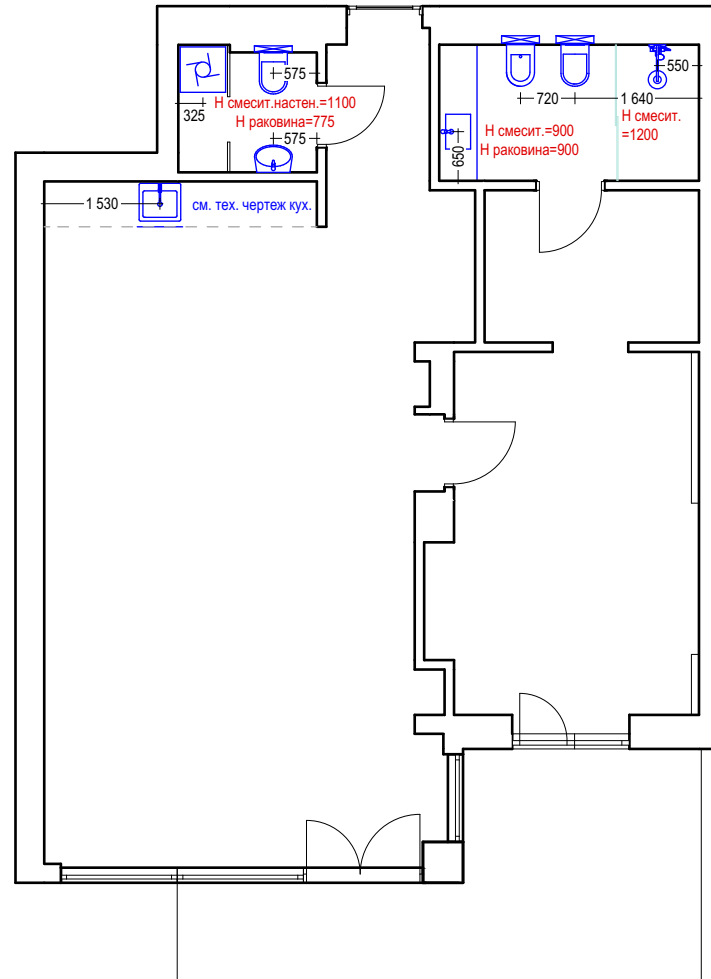
Открысы обязательны

Фанера Н до потолка, если не указано иначе




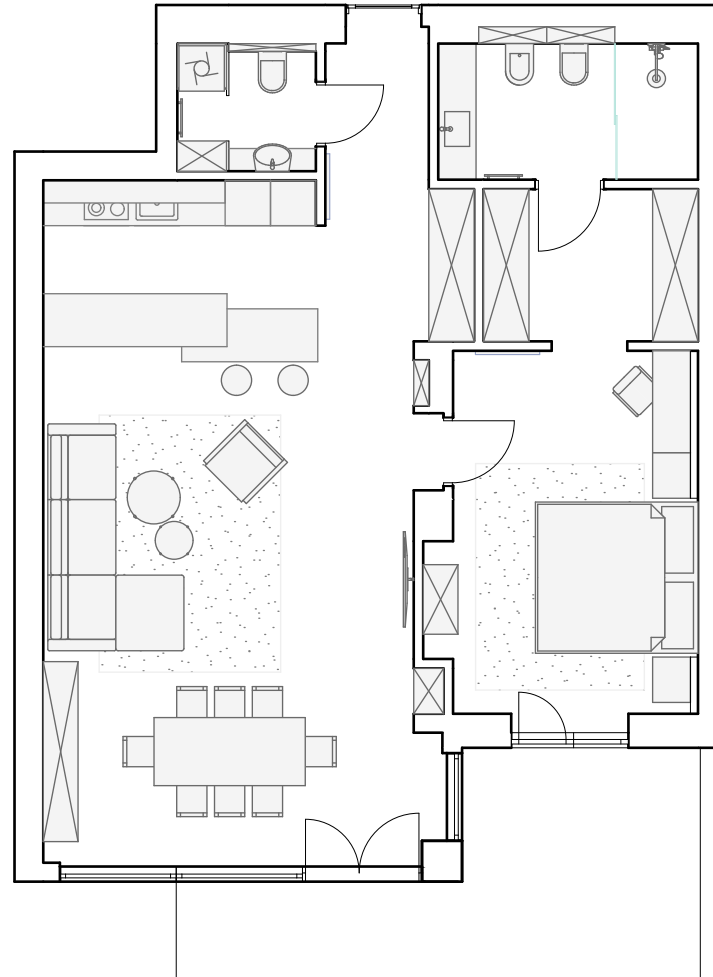
Условные обозначения

-  Покрытие - паркет #11мм
-  Покрытие - плитка #9мм
-  Теплый пол
-  Плинтус шпонируемый #12
H=80



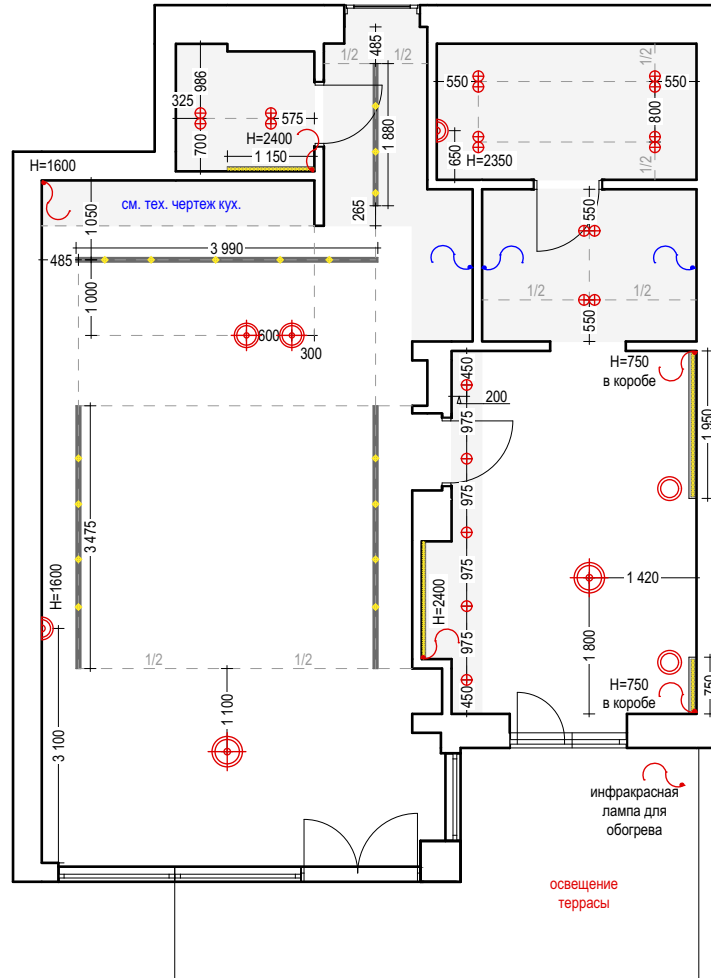
Условные обозначения

 Арматура для подвеса унитаза




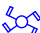



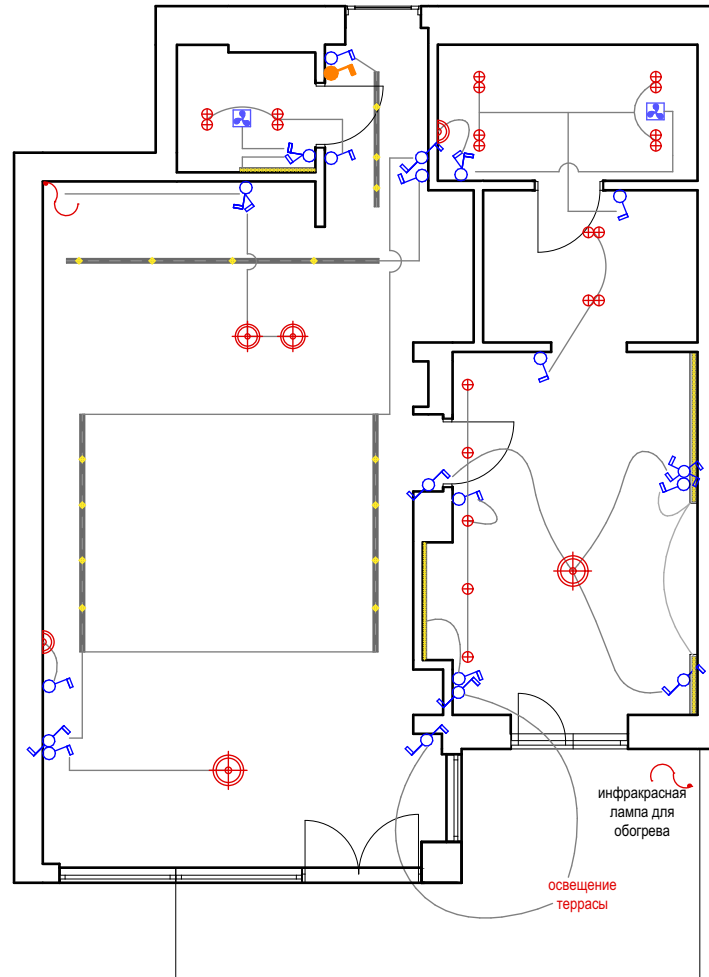
Условные обозначения

-  Встроенный светильник
-  Двойной встроенный светильник
-  Бра
-  Потолочный/навесной светильник
-  Настольный светильник
-  Встроенный профильный светодиодный светильник
-  Магнитная шина + светильники
-  Вывод для подсветки
-  Вывод для подсветки в шкафах
H=2200 + датчик на открывание
-  Опускание потолка



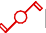
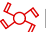



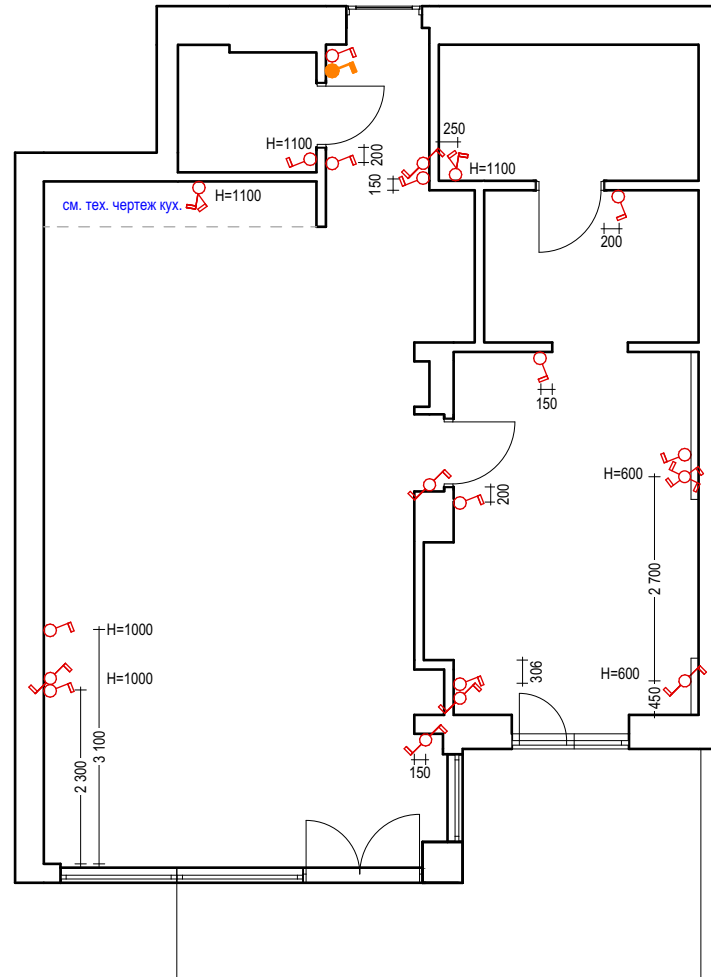
Условные обозначения







-  Выключатель
-  Двойной выключатель
-  Проходной выключатель
-  Крестовой переключатель
-  Мастер выключатель



Условные обозначения

-  Выключатель
 -  Двойной выключатель
 -  Проходной выключатель
 -  Крестовой переключатель
 -  Мастер выключатель
- Н выкл.=900, если не указано иначе



- Условные обозначения
-  Розетка
 -  Интернет розетка
 -  Вывод для полотенцесушителя
 -  Датчик для теплых полов, Н=1200
 -  Датчик радиаторов, Н=1200
 -  Теплый пол
- Н розеток=300 от центра и расположение горизонтальное, если не указано иначе

